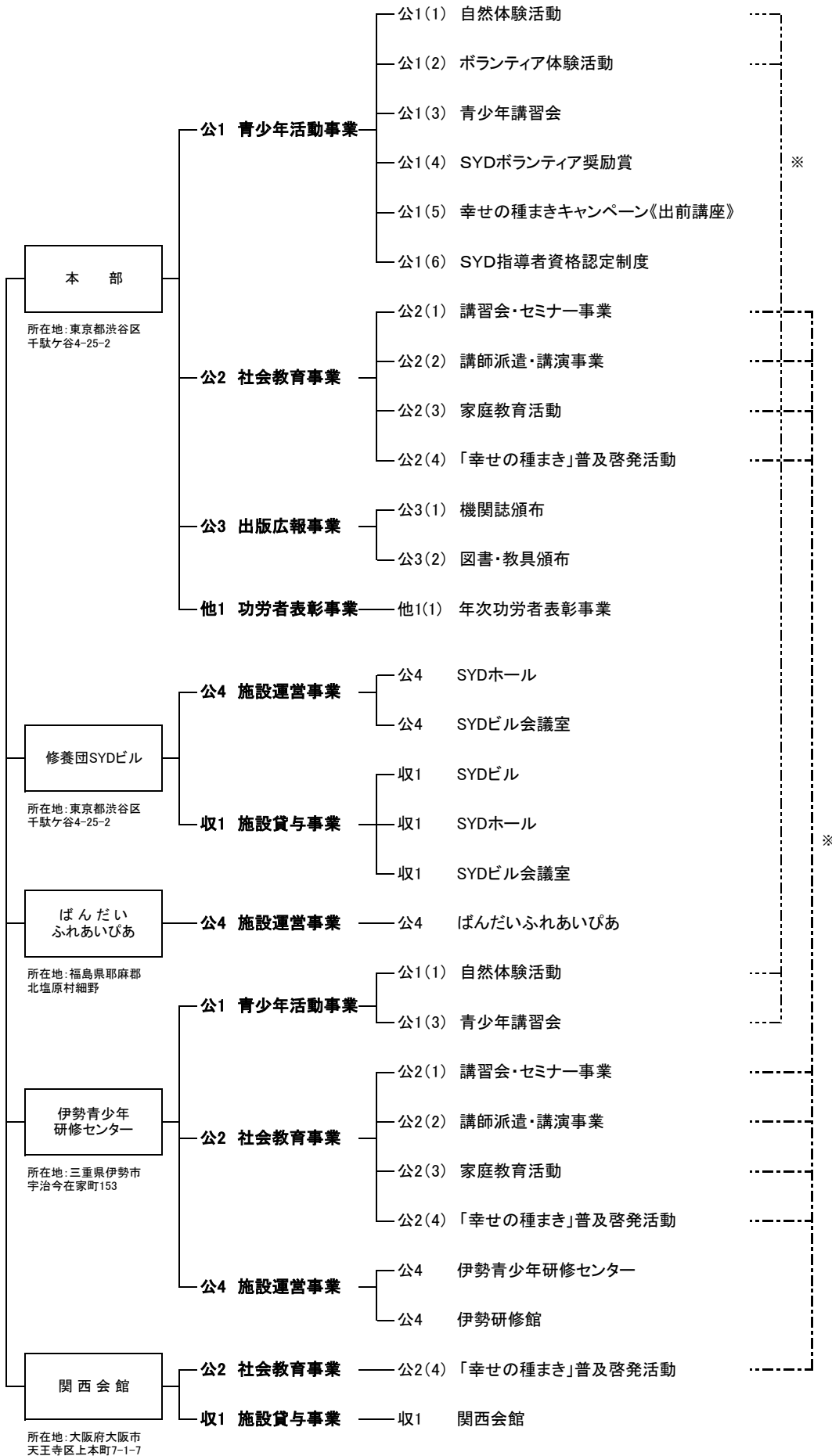


# 令和6年度 収支予算書

自 令和 6年 4月 1日  
至 令和 7年 3月31日

## 事業・組織体系図



※ 複数の施設で行われる関連、類似事業を括っている。

# 令和6年度 収支予算

令和6年4月1日から令和7年3月31日まで

1. 経常収益合計	777,474	千円
2. 経常費用合計	760,025	千円
3. 当期経常増減額	17,449	千円

# 令和6年度 資金計画

## 1. 資金の源泉

① 当期経常増減額	17,449	千円
② 減価償却費	134,666	千円
④ 退職金積立取り崩し	15,000	千円
⑤ 修繕積立金等取り崩し	55,445	千円
⑥ 資金合計	222,560	千円

## 2. 資金の用途

① 法人税等	53,000	千円
② 借入金返済	169,560	千円
③ 退職金支払い	15,000	千円
④ 用途合計	222,560	千円

差引 1⑤ - 2③ 0 千円

3. 債務負担額（長期借入金） 322,860 千円

4. 当期中における新規借り入れの予定  
無し

5. 当期中における重要な設備投資（除却又は売却を含む）の予定  
無し

# 令和6年度 正味財産増減予算 前年比較表

令和6年4月1日から令和7年3月31日まで

(単位:千円)

科 目	当年度	前年度	増減
<b>I 一般正味財産増減の部</b>			
1.経常増益の部			
(1)経常収益			
①基本財産運用益	2,000	2,000	0
②特定資産運用益	10	6	4
③受取会費	9,600	2,195	7,405
④事業収益	739,879	713,107	26,772
⑤受取補助金等	10,832	11,920	△ 1,088
⑥受取寄附金	14,900	14,900	0
⑦雑 収 入	253	230	23
<b>経常収益計</b>	<b>777,474</b>	<b>744,358</b>	<b>33,116</b>
(2)経常費用			
①事 業 費	694,918	663,095	31,823
②管 理 費	65,107	41,743	23,364
<b>経常費用計</b>	<b>760,025</b>	<b>704,838</b>	<b>55,187</b>
評価損益等調整前当期経常増減額	17,449	39,520	△ 22,071
特定資産評価損益等	0	0	0
<b>当期経常増減額</b>	<b>17,449</b>	<b>39,520</b>	<b>△ 22,071</b>
2.経常外増益の部			
(1)経常外収益			
経常外収益			
<b>経常外収益計</b>	<b>0</b>	<b>0</b>	<b>0</b>
(2)経常外費用			
経常外費用			
<b>経常外費用計</b>	<b>0</b>	<b>0</b>	<b>0</b>
<b>当期経常外増減額</b>	<b>0</b>	<b>0</b>	<b>0</b>
他会計振替前当期一般正味財産増減額	17,449	39,520	△ 22,071
他会計振替額	0	0	0
法人税等	53,000	37,000	16,000
<b>当期一般正味財産増減額</b>	<b>△ 35,551</b>	<b>2,520</b>	<b>△ 38,071</b>
一般正味財産期首残高	765,177	762,657	2,520
一般正味財産期末残高	<b>729,626</b>	<b>765,177</b>	<b>△ 35,551</b>
<b>II 指定正味財産増減の部</b>			
一般正味財産への振替額	0	0	0
当期指定正味財産増減額	0	0	0
指定正味財産期首残高	107,338	107,338	0
指定正味財産期末残高	107,338	107,338	0
<b>III 正味財産期末残高</b>	<b>836,964</b>	<b>872,515</b>	<b>△ 35,551</b>

# 令和6年度 正味財産増減 予算書

令和6年4月1日から令和7年3月31日まで

(単位:千円)

科 目	公益目的事業 会 計	収益事業等 会 計	法人会計	内部取引消去	合 計
<b>I 一般正味財産増減の部</b>					
<b>1.経常増益の部</b>					
(1)経常収益					
①基本財産運用益	2,000				2,000
②特定資産運用益			10		10
③受取会費	9,600				9,600
④事業収益	130,171	609,708			739,879
⑤受取補助金等	10,832				10,832
⑥受取寄附金	14,900				14,900
⑦雑収入		253			253
<b>経常収益計</b>	<b>167,503</b>	<b>609,961</b>	<b>10</b>	<b>0</b>	<b>777,474</b>
(2)経常費用					
①事業費	417,623	277,295			694,918
②管理費			65,107		65,107
<b>経常費用計</b>	<b>417,623</b>	<b>277,295</b>	<b>65,107</b>	<b>0</b>	<b>760,025</b>
【事業比率】	【54.9%】	【36.5%】	【8.6%】		
評価損益等調整前当期経常増減額	△ 250,120	332,666	△ 65,097	0	17,449
特定資産評価損益等					
<b>当期経常増減額</b>	<b>△ 250,120</b>	<b>332,666</b>	<b>△ 65,097</b>	<b>0</b>	<b>17,449</b>
<b>2.経常外増益の部</b>					
(1)経常外収益					
経常外収益					
経常外収益計	0	0	0	0	0
(2)経常外費用					
経常外費用					
経常外費用計	0	0	0	0	0
<b>当期経常外増減額</b>	<b>0</b>	<b>0</b>	<b>0</b>	<b>0</b>	<b>0</b>
他会計振替前当期一般正味財産増減額	△ 250,120	332,666	△ 65,097	0	17,449
他会計振替額	153,000	△ 153,000	0	0	0
法人税等		53,000			53,000
<b>当期一般正味財産増減額</b>	<b>△ 97,120</b>	<b>126,666</b>	<b>△ 65,097</b>	<b>0</b>	<b>△ 35,551</b>
一般正味財産期首残高	210,055	535,386	19,736	0	765,177
一般正味財産期末残高	<b>112,935</b>	<b>662,052</b>	<b>△ 45,361</b>	<b>0</b>	<b>729,626</b>
<b>II 指定正味財産増減の部</b>					
一般正味財産への振替額	0	0	0		0
当期指定正味財産増減額	0	0	0		0
指定正味財産期首残高	105,312	1,737	289	0	107,338
指定正味財産期末残高	<b>105,312</b>	<b>1,737</b>	<b>289</b>	<b>0</b>	<b>107,338</b>
<b>III 正味財産期末残高</b>	<b>218,247</b>	<b>663,789</b>	<b>△ 45,072</b>	<b>0</b>	<b>836,964</b>

※ 他会計振替額=(収益事業等会計(収1)当期経常増減額-収益事業等に按分される管理費割合額)×50%