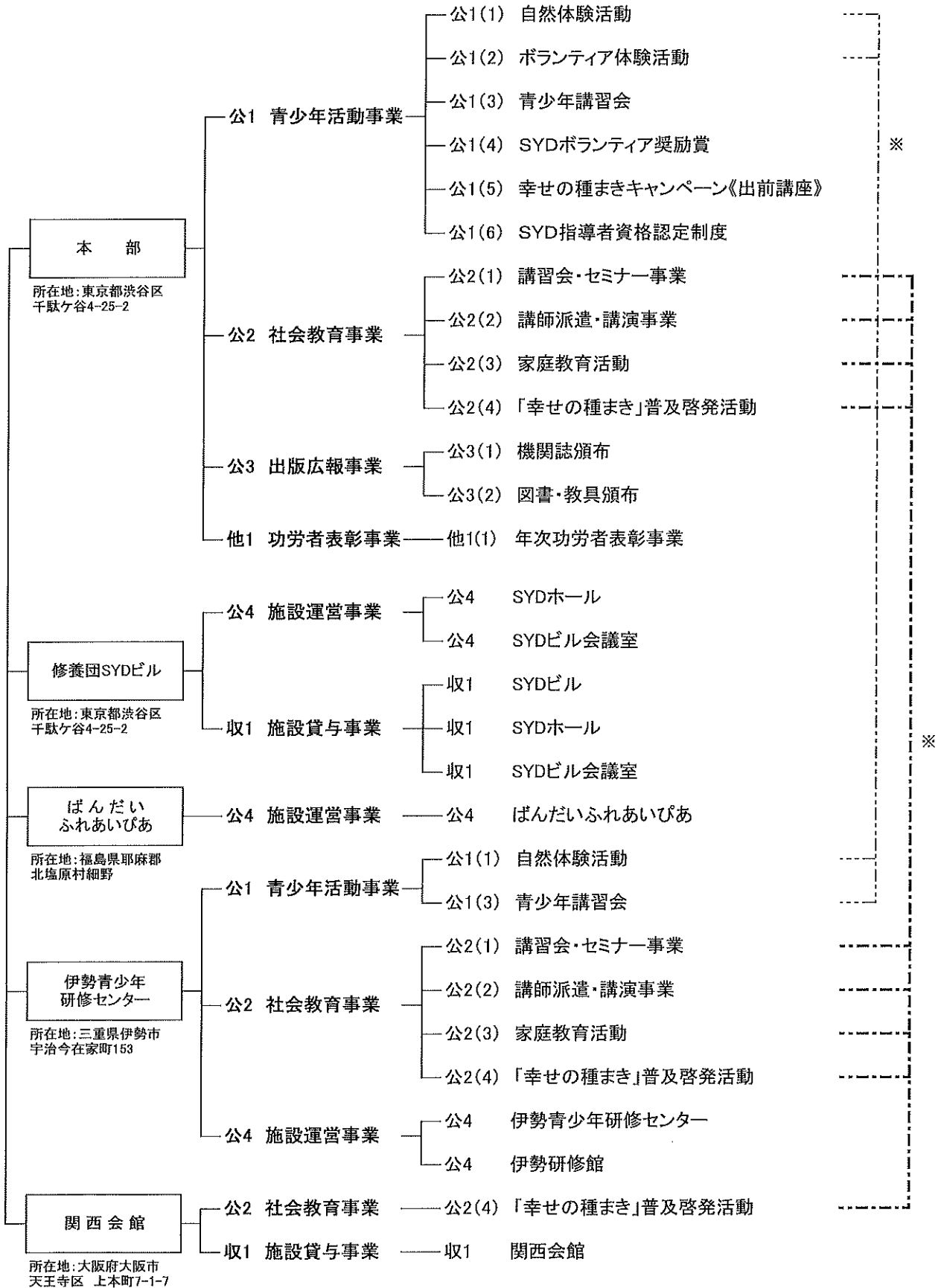


平成30年度 収支予算書

自 平成30年4月 1日
至 平成31年3月31日

事業・組織体系図



※ 複数の施設で行われる関連、類似事業を括っている。

平成30年度 収支予算

平成30年4月1日から平成31年3月31日まで

1. 経常収益合計	702,482	千円
2. 経常費用合計	582,844	千円
3. 当期経常増減額	119,638	千円

平成30年度 資金計画

1. 資金の源泉

① 当期経常増減額	119,638	千円
② 減価償却費	134,000	千円
③ 退職給付費用	2,122	千円
④ 資金合計	255,760	千円

2. 資金の使途

① 法人税等	58,000	千円
② 借入金返済	167,760	千円
③ 積立金	30,000	千円
保証金積立金	10,000	千円
修繕積立金	10,000	千円
退職金積立金	10,000	千円
④ 使途合計	255,760	千円

差引 1・④ - 2・④ 0 千円

3. 債務負担額（長期借入金） 1,325,580 千円

4. 当期中における新規借り入れの予定 無

5. 当期中における重要な設備投資（除却又は売却を含む）の予定

修養団SYDビルの機械警備システム更新及び自動火災報知機更新

平成30年度 正味財産増減 予算書

平成30年4月1日から平成31年3月31日まで

(単位:千円)

科 目	当年度	前年度	増減
I 一般正味財産増減の部			
1. 経常増益の部			
(1) 経常収益			
① 基本財産運用益	4,000	4,300	△ 300
② 特定資産運用益	6,400	6,100	300
③ 受取会費	3,875	3,000	875
④ 事業収益	651,595	656,130	△ 4,535
⑤ 受取補助金等	18,158	23,700	△ 5,542
⑥ 受取寄附金	15,914	15,000	914
⑦ 雑収入	2,540	700	1,840
経常収益計	702,482	708,930	△ 6,448
(2) 経常費用			
① 事業費	524,451	534,951	△ 10,500
② 管理費	58,393	60,841	△ 2,448
経常費用計	582,844	595,792	△ 12,948
評価損益等調整前当期経常増減額	119,638	113,138	6,500
特定資産評価損益等	0	0	0
当期経常増減額	119,638	113,138	6,500
2. 経常外増益の部			
(1) 経常外収益			
経常外収益			
経常外収益計	0	0	0
(2) 経常外費用			
経常外費用			
経常外費用計	0	0	0
当期経常外増減額	0	0	0
他会計振替額	0	0	0
法人税等	58,000	57,000	1,000
当期一般正味財産増減額	61,638	56,138	5,500
一般正味財産期首残高	0	0	0
一般正味財産期末残高	61,638	56,138	5,500
II 指定正味財産増減の部			
一般正味財産への振替額			
当期指定正味財産増減額			
指定正味財産期首残高			
指定正味財産期末残高			
III 正味財産期末残高	61,638	56,138	5,500

平成30年度 正味財産増減 予算書

平成30年4月1日から平成31年3月31日まで

(単位:千円)

科 目	公益目的事業 会 計	収益事業等 会 計	法人会計	内部取引控除	合 計
I 一般正味財産増減の部					
1. 経常増益の部					
(1) 経常収益					
① 基本財産運用益	4,000				4,000
② 特定資産運用益	2,760	2,080	1,560		6,400
③ 受取会費	3,875				3,875
④ 事業収益	144,733	506,862			651,595
⑤ 受取補助金等	18,158				18,158
⑥ 受取寄附金	15,914				15,914
⑦ 雑収入	2,340	200			2,540
経常収益計	191,780	509,142	1,560	0	702,482
(2) 経常費用					
① 事業費	352,368	172,083			524,451
② 管理費			58,393		58,393
経常費用計	352,368	172,083	58,393	0	582,844
【事業比率】	【60.5%】	【29.5%】	【10.0%】		
評価損益等調整前当期経常増減額	△ 160,588	337,059	△ 56,833	0	119,638
特定資産評価損益等					
当期経常増減額	△ 160,588	337,059	△ 56,833	0	119,638
2. 経常外増益の部					
(1) 経常外収益					
経常外収益					
経常外収益計	0	0	0	0	0
(2) 経常外費用					
経常外費用					
経常外費用計	0	0	0	0	0
当期経常外増減額	0	0	0	0	0
他会計振替額	158,977	△ 158,977	0	0	0
法人税等		58,000			58,000
当期一般正味財産増減額	△ 1,611	120,082	△ 56,833	0	61,638
一般正味財産期首残高	0	0	0	0	0
一般正味財産期末残高	△ 1,611	120,082	△ 56,833	0	61,638
II 指定正味財産増減の部					
一般正味財産への振替額					
当期指定正味財産増減額					
指定正味財産期首残高					
指定正味財産期末残高					
III 正味財産期末残高	△ 1,611	120,082	△ 56,833	0	61,638

※ 他会計振替額=(収益事業等会計(収1)当期経常増減額-収益事業等に按分される管理費割合額)×50%

平成30年度 正味財産増減 内訳表
平成30年4月1日から平成31年3月31日まで

(単位:千円)

科目	公益目的事業会計				収益事業等会計			法人会計 (管理等)	内部取引控除	合計
	公1 (青少年事業)	公2 (講習講座事業)	公3 (出版広報事業)	公4 (施設運営事業)	小計	収1 (施設貸与事業)	他1 (功労者表彰)			
I 一般正味財産増減の部										
1. 経常増益の部										
(1) 経常収益										
① 基本財産運用益	0	0	0	0	4,000	0	0	0	0	4,000
基本財産利息収入					4,000					4,000
② 特定資産運用益	0	0	0	0	2,760	0	0	1,560	0	6,400
特定資産利息収入					2,760			1,560		6,400
③ 受取会費	0	0	0	0	3,875	0	0	0	0	3,875
賛助会費					3,500					3,500
向上会費					10,176					10,176
奨学会費					2,612					2,612
機関誌収入振替					△ 12,788					△ 12,788
ふれあい会費					375					375
④ 事業収益	14,309	107,368	21,756	1,300	144,733	506,862	0	0	0	651,595
参加費収入	14,309	76,304			90,613					90,613
謝金収入		21,521			21,521					21,521
教材収入		3,573			3,573					3,573
機関誌等収入			21,756		21,756					21,756
賃貸料収入		5,970		1,300	7,270	460,674	0	0	0	460,674
施設使用料	18,158	0	0	0	18,158	46,188	0	0	0	53,458
受取権助金等	18,158	0	0	0	18,158	0	0	0	0	18,158
子どもゆめ基金助成金	0	3,914	0	0	3,914	0	0	0	0	15,914
受取寄附金		3,914			3,914					3,914
香炉の種まき献金	0	1,840	0	0	1,840	200	0	0	0	12,000
寄附金収入		1,840			500	200	0	0	0	2,540
雑収入		1,840			500	200				2,540
経常収益計	32,467	113,122	21,756	1,300	191,780	509,142	0	1,560	0	702,482
(2) 経常費用										
事業費	107,692	139,994	40,536	10,906	352,368	171,583	500			524,451
役員報酬	7,248	15,403	906	2,718	30,458	1,952				32,410
給料手当	18,588	42,887	9,970	3,744	81,258	7,468				88,726
法定福利費	2,655	5,994	1,483	477	11,589	1,266				12,855
中退共掛金	558	1,033	413	43	2,047	137				2,184
通勤交通費	513	1,757	292	34	2,800	237				3,037
商品仕入高		9,555	141	7	9,703	34				9,737
製作費		58	18,519		18,577					18,577
福利厚生費		115			115					115
会議費		978			978					978
接待交際費	71	403		2	476	20				496
旅費交通費	37,359	10,073	47	5	47,484	175				47,659
通信運搬費	6,429	1,612	2,136	27	10,204	17				10,221
減価償却費	4,000	11,210	4,000	1,390	20,600	111,400				132,000

平成30年度 正味財産増減 内訳表
平成30年4月1日から平成31年3月31日まで

(単位:千円)

科目	公益目的事業会計				収益事業等会計				小計	法人会計 (管理等)	内部取引控除	合計
	公1 (青少年事業)	公2 (購買遊演事業)	公3 (出版広報事業)	公4 (施設運営事業)	小計	取1 (施設費と事業)	他1 (功労者表彰)	共通				
什器備品費	143	460		46	649				649			649
消耗品費	3,429	2,360	329	98	6,216	22			22			6,238
修繕費		2,533		1,192	3,725	1,538			1,538			5,263
印刷製本費	5,215	633	47	5	5,900				0			5,900
燃料費	1,214	1,036		237	2,487				0			2,487
光線水料費		4,432		381	7,888	7,120		3,075	7,120			15,008
借換料	1,286	1,209	352	121	2,968				0			2,968
保険料	143	288		73	504	388			388			892
諸謝金	4,143	4,547			8,690				0			8,690
支払手数料	71	230		7	308	17			17			325
保守衛生費		1,727		27	1,754	17			17			1,771
租税公課		4,150		220	36,377	19,377		32,007	19,377			55,754
宿泊食事代	8,501	4,490			12,991				0			12,991
資料教材費		3,108		34	3,108			1,200	0			3,108
広告宣伝費	143	2,187	282		3,946	102			102			3,948
支払負担金	143	58			201				0			201
支払助成金	714	288			1,002				0			1,002
委託費	2,700				2,700				500			3,200
雑費	286				286				0			286
国際交流活動費					3,914				0			3,914
支払幸せの種まき献金		3,914			4,255	10,285		1,715	10,285			14,540
委託費		921	1,619		3,807	10,011		3,807	10,011			13,818
支払利息		345		18	2,503				0			2,503
雑費	2,140				2,140				0			2,140
管理費												
役員報酬												58,393
給料手当												11,848
法定福利費												11,848
中退共掛金												13,848
退職給付費用												4,623
福利厚生費												615
会議費												754
接待交際費												2,122
旅費交通費												1,800
通信運搬費												741
減価償却費												406
什器備品費												635
消耗品費												776
修繕費												2,000
印刷製本費												18
燃料費												829
借換料												406
保険料												53
支払手数料												18
保守衛生費												900
車輦費												1,165
広告宣伝費												2,170
租税公課												2,012
支払負担金												2,153
												935
												159
												856
												212

平成30年度 正味財産増減 内訳表
平成30年4月1日から平成31年3月31日まで

(単位:千円)

科 目	公益目的事業会計				収益事業等会計				法人会計 (管理等)	内 部 取 引 控 除	合 計	
	公 1 (青少年事業)	公 2 (職業訓練事業)	公 3 (出版広報事業)	公 4 (施設運営事業)	小 計	取 1 (施設営業事業)	他 1 (功労者表彰)	共 通				小 計
委託費												
支払利息												
雑費												
経費取用計	107,692	139,994	40,536	10,906	352,368	171,583	500	0	172,083	58,393	0	582,844
評価損益等調整前当期経常増減額	△ 75,225	△ 26,872	△ 18,780	△ 9,606	△ 160,588	337,559	△ 500	0	337,059	△ 56,833	0	119,638
特定資産評価損益等					0							
当期経常増減額	△ 75,225	△ 26,872	△ 18,780	△ 9,606	△ 160,588	337,559	△ 500	0	337,059	△ 56,833	0	119,638
2.経常外増益の部					0							
(1)経常外収益					0							
経常外収益	0	0	0	0	0	0	0	0	0	0	0	0
経常外収益計	0	0	0	0	0	0	0	0	0	0	0	0
(2)経常外費用					0							
経常外費用					0							
経常外費用計	0	0	0	0	0	0	0	0	0	0	0	0
当期経常外増減額	△ 75,225	△ 26,872	△ 18,780	△ 9,606	△ 160,588	337,559	△ 500	0	337,059	△ 56,833	0	119,638
他会計振替額					158,977	△ 158,977			△ 158,977			0
法人弱等									58,000			58,000
当期一般正味財産増減額	△ 75,225	△ 26,872	△ 18,780	△ 9,606	△ 1,611	120,582	△ 500	0	120,082	△ 56,833	0	61,638
一般正味財産期首残高									0			0
一般正味財産期末残高									0			61,638
II.指定正味財産増減の部					0							
一般正味財産への振替額					0							
当期指定正味財産増減額					0							
指定正味財産期首残高					0							
指定正味財産期末残高					0							
III.正味財産期末残高					0				0			61,638